

京都市上下水道局 西部営業所等庁舎

京都府京都市



京都の「伝統」と「先進性」がとけあう開かれた庁舎

旧山之内浄水場の跡地に建てられた上下水道局の庁舎です。京都の名水とよばれる上質な水を供給する庁舎にふさわしくガラスで水の透明なイメージで表現し、京都伝統建築物の庇、欄間、障子、縦格子、軒垂木等の繊細なモチーフを建物のディテールにちりばめ、全体を構成しました。御池通り沿いにはまちのにぎわいに寄与する、エントランス廻りのオープンスペース、テナントスペースや底下のプロムナードを計画し、内外部仕上にみやこ杉木や竹等の自然素材をふんだんに使用し、京都らしい風合いと落ち着きのある空間を創りました。

執務室は機能的で可変性のある無柱空間とし、倉庫・便所等の非居室を緩衝空間として配置し、東西南北とも熱環境に配慮しました。その他、各種エネルギー設備システムの採用の結果 CASBEE S ランクの評価を得ています。

用途：事務所（上下水道局）、物品販売業を営む店舗

構造：鉄骨造 一部鉄筋コンクリート造

規模：地上4階建

敷地面積：9,659.35㎡

建築面積：2,534.54㎡

延床面積：7,732.23㎡

竣工予定：2017年4月



外観写真

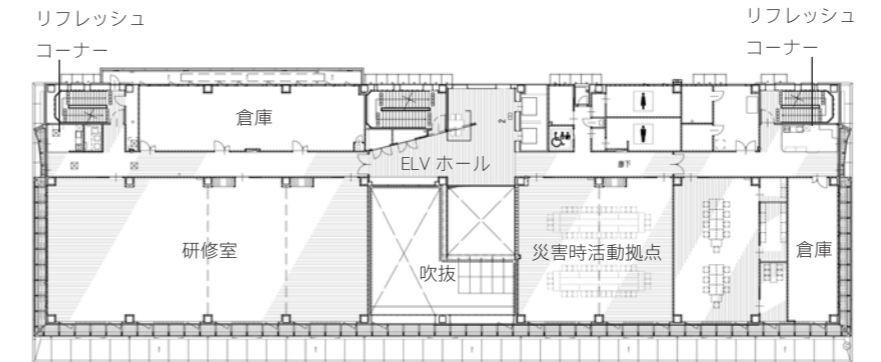
平面図



3、4階



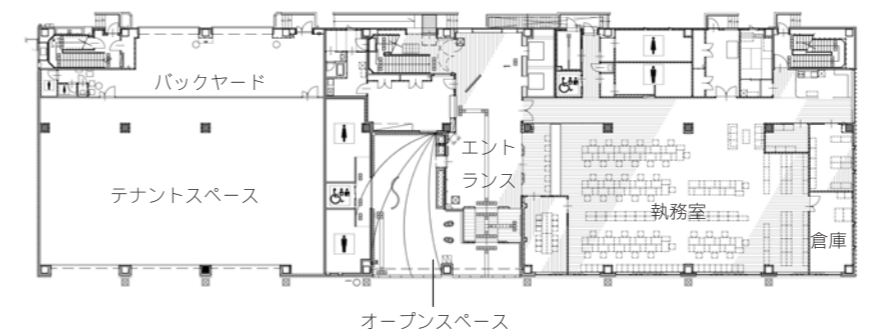
風除室



2階



エントランスホール



オープンスペース

1階



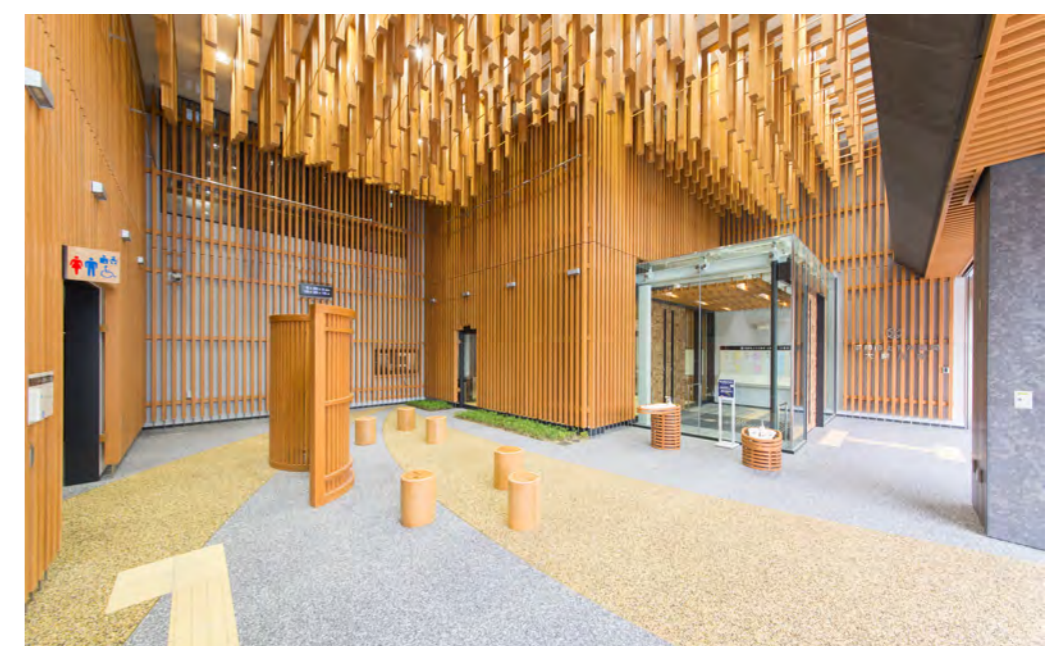
オープンスペース



研修室



会議室



にぎわいスペース